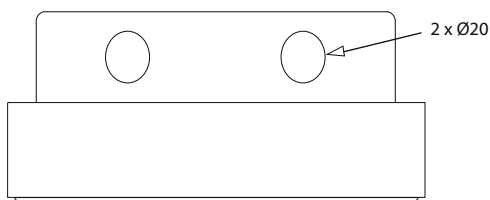
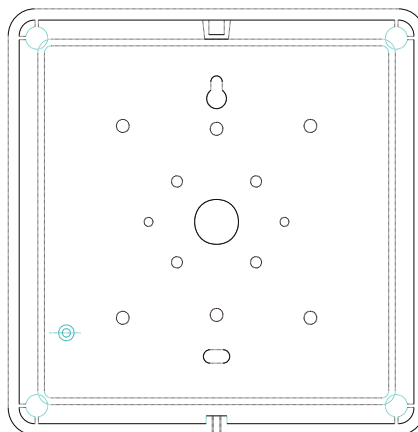


## Montageanleitung

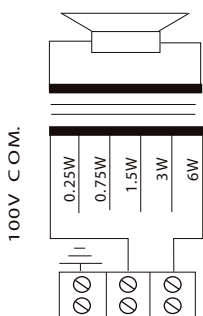
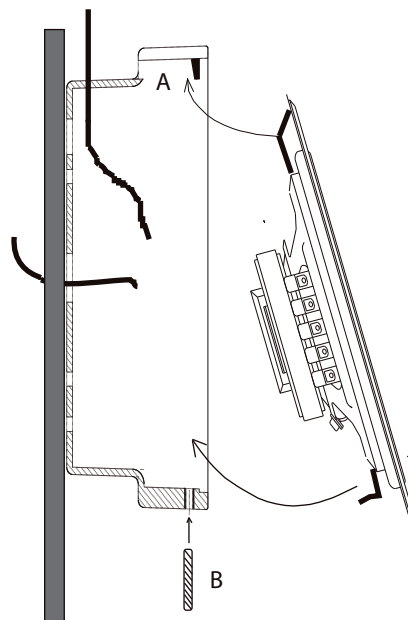
Die Verkabelung des Lautsprechers erfolgt entweder durch die Kabeleinführungen an der Montagerückwand oder durch die 20 mm Kabeleinführungen oben an der o.g. Montagerückwand (siehe Zeichnung).



Masseinheit: mm



Die Montagerückwand wird auf einer glatten Fläche mittels der vorgesehenen Befestigungsbohrungen befestigt. Nach Einführung des Kabels, den Lautsprecher anschließen und die gewünschte Leistungsanpassung vornehmen (siehe Leistungsanschlussbelegung). Die Lautsprecherabdeckung unter die Sicherungskante, 'A' einführen und den Lautsprecher in dem Montagerückwandgehäuse fixieren. Die Befestigung des Lautsprechers erfolgt mittels eines Gewindestiftes 'B'.



Leistungsanschlussbelegung

PENTON Deutschland GmbH

Roggensteiner Str. 15 | D-82140 Olching

T: +49(0)8142 / 30 50 70 50 | F: +49(0)8142 / 30 50 70 59 | E: service@penton-audio.de

[www.penton-audio.de](http://www.penton-audio.de)