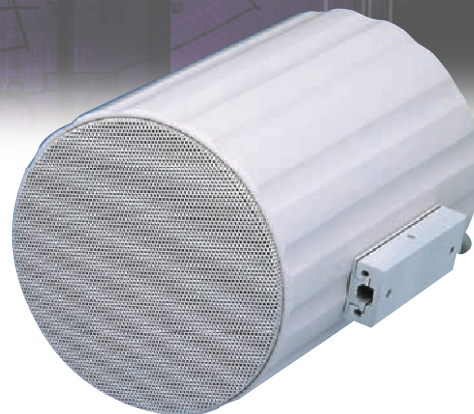


SOUNDPROJEKTOR, BIDIREKTIONAL, METALL

Die CELL-Serie besteht aus eleganten, sehr hochwertigen Soundprojektoren aus mit Kunststoff überzogenem, stranggepresstem Aluminium. Durch die robuste Konstruktion wird ein hoher Schutz gegen Vandalismus erreicht und der Einsatz in Einkaufszentren, Bahnhöfen, Gefängnissen etc. ermöglicht. Optional ist ein Anschlusskasten lieferbar.

Durch das speziell behandelte Chassis ergibt sich eine sehr gute Sprachverständlichkeit sowie eine ausgezeichnete Wiedergabe von Hintergrundmusik.

Der CELL 20/BDTC ist sehr gut für den Aufbau von Anlagen geeignet, die den Anforderungen der DIN EN 60849 (VDE 0828) entsprechen. Gemäß British Standard 5839 Teil 8, enthält er eine keramische Anschlussklemme sowie eine thermische Sicherung.

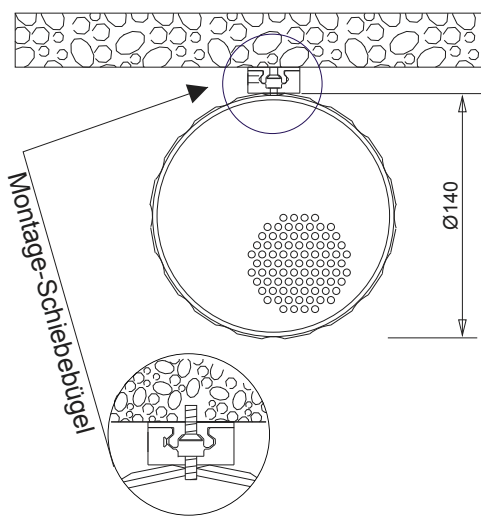


TECHNISCHE DATEN	CELL 20/BDT 100V	CELL 20/BDTC BS5839, Teil 8	CELL 20/BD niederohmig
Nennbelastbarkeit, Watt	2x 20W (bidirektional)	2x 20W (bidirektional)	2x 24W (bidirektional)
Anpassungsübertrager 100 Volt Linie, Watt	40/20/10/5	40/20/10/5	-
Übertrager Impedanz, Ohm, 100 V	250/500/1k/2k	250/500/1k/2k	-
Anpassungsübertrager 70,7 Volt Linie, Watt	20/10/5/2.5	20/10/5/2.5	-
Treiber Impedanz, Ohm	4 (2x 8Ohm)	4 (2x 8Ohm)	4 (2x 8Ohm)
Effektiver Übertragungsbereich, Hz (BSEN60268-5)	120-18k	120-18k	120-18k
S.P.L. bei 1m, 1Watt, db, Testsignal 100 Hz-10 kHz	87	87	87
S.P.L. bei voller Leistung, Oktave Bandbreite, dB	103	103	103
Akustische Leistung (dB-PWL) bei 1 Watt) 1k/2kHz, dB	89/86	89/86	89/86
Abstrahlwinkel bei 1k/2kHz, Grad	160/120 (je Richtung)	160/120 (je Richtung)	160/120 (je Richtung)
Direktiver Q Faktor, 1k/2kHz	1.9/2.2 (je Richtung)	1.9/2.2 (je Richtung)	1.9/2.2 (je Richtung)
Abmessung, mm	140x196	140x196	140x196
Gewicht netto, kg	2.95	2.95	2.55
Farbe, Ausführung	Verkehrsweiss, RAL 9016		
Material	Aluminium mit Edelstahl Befestigungssatz		
Montage	Aluminium U-Befestigungsbügel		

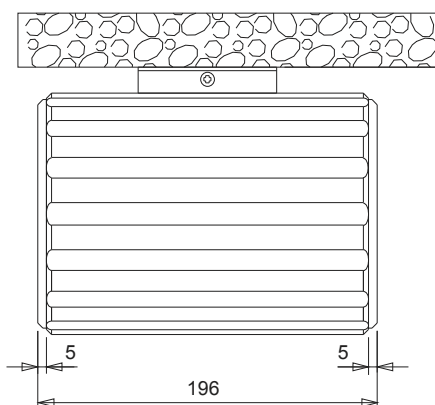
CELL 20/BDT CELL 20/BDTC CELL 20/BD

SOUNDPROJEKTOR, BIDIREKTIONAL, METALL

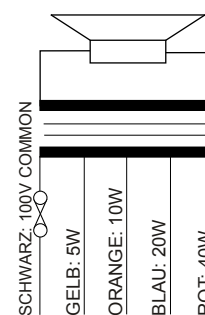
Frontansicht
CELL 20/BDT
Masseinheit: mm



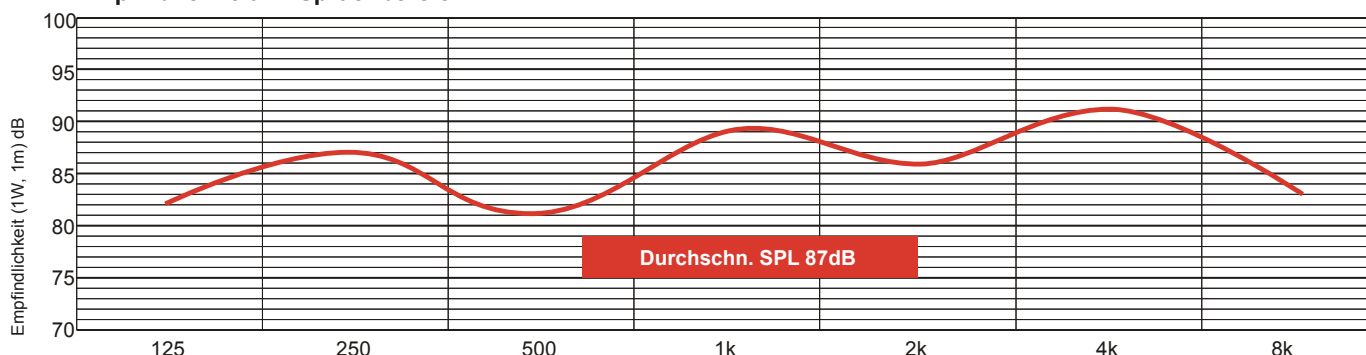
Seitenansicht
CELL 20/BDT
Masseinheit: mm



Übertrager-
belegung
CELL 20/BDTC



Empfindlichkeit im Sprachbereich



Effektiver Übertragungsbereich

Frequenz in Hz
 >> CELL 20/BDT 120Hz - 18.000Hz
 >> CELL 20/BDTC 120Hz - 18.000Hz



Penton Deutschland GmbH
 Roggensteiner Strasse 15 | 82140 | Olching
 T: +49(0)8142 30507050 | F: +49(0)8142 30507059 | E: SERVICE@PENTON-AUDIO.DE

www.penton-audio.de