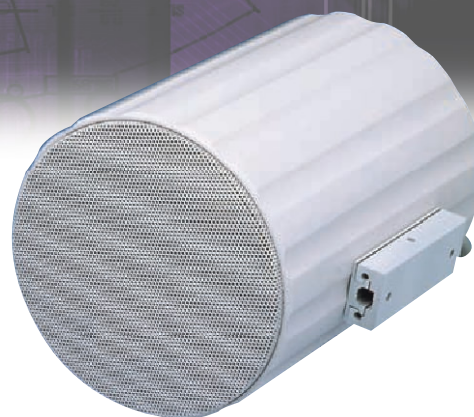


# SOUNDPROJEKTOR, BIDIREKTIONAL, METALL

Die CELL-Serie besteht aus eleganten, sehr hochwertigen Soundprojektoren aus mit Kunststoff überzogenem, stranggepresstem Aluminium. Durch die robuste Konstruktion wird ein hoher Schutz gegen Vandalismus erreicht und der Einsatz in Einkaufszentren, Bahnhöfen, Gefängnissen etc. ermöglicht. Optional ist ein Anschlusskasten lieferbar.

Durch das speziell behandelte Chassis ergibt sich eine sehr gute Sprachverständlichkeit sowie eine ausgezeichnete Wiedergabe von Hintergrundmusik.

Der CELL 10/BDTC ist sehr gut für den Aufbau von Anlagen geeignet, die den Anforderungen der DIN EN 60849 (VDE 0828) entsprechen. Gemäß British Standard 5839 Teil 8, enthält er eine keramische Anschlussklemme sowie eine thermische Sicherung.

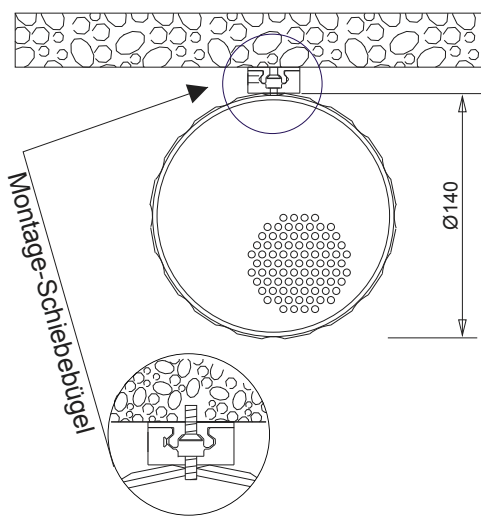


TECHNISCHE DATEN	CELL 10/BDT 100V	CELL 10/BDTC BS5839, Teil 8	CELL 10/BD niederohmig
Nennbelastbarkeit, Watt	2x 10W (bidirektional)	2x 10W (bidirektional)	2x 13W (bidirektional)
Anpassungsübertrager 100 Volt Linie, Watt	20/10/5/2.5	20/10/5/2.5	-
Übertrager Impedanz, Ohm, 100 V	500/1k/2k/4k	500/1k/2k/4k	-
Anpassungsübertrager 70,7 Volt Linie, Watt	10/5/2.5/1.25	10/5/2.5/1.25	-
Treiber Impedanz, Ohm	4 (2x 8Ohm)	4 (2x 8Ohm)	4 (2x 8Ohm)
Effektiver Übertragungsbereich, Hz (BSEN60268-5)	120-18k	120-18k	120-18k
S.P.L. bei 1m, 1Watt, db, Testsignal 100 Hz-10 kHz	88	88	88
S.P.L. bei voller Leistung, Oktave Bandbreite, dB	101	101	102
Akustische Leistung (dB-PWL) bei 1 Watt) 1k/2kHz, dB	87/89	87/89	87/89
Abstrahlwinkel bei 1k/2kHz, Grad	160/120 (je Richtung)	160/120 (je Richtung)	160/120 (je Richtung)
Direktiver Q Faktor, 1k/2kHz	2.2/2.8 (je Richtung)	2.2/2.8 (je Richtung)	2.2/2.8 (je Richtung)
Abmessung, mm	140x196	140x196	140x196
Gewicht netto, kg	2.3	2.3	2.0
Farbe, Ausführung	Verkehrsweiss, RAL 9016		
Material	Aluminium mit Edelstahl Befestigungssatz		
Montage	Aluminium U-Befestigungsbügel		

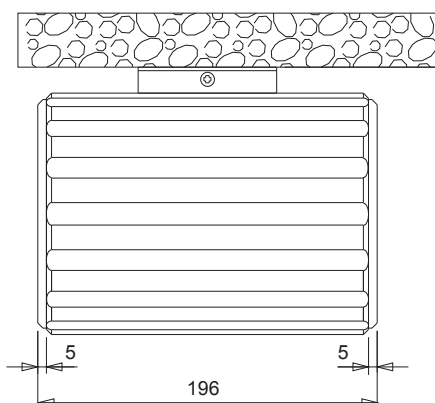
# CELL 10/BDT    CELL 10/BDTC    CELL 10/BD

SOUNDPROJEKTOR, BIDIREKTIONAL, METALL

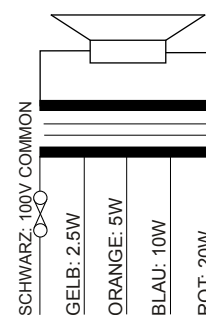
Frontansicht  
CELL 10/BDT  
Masseinheit: mm



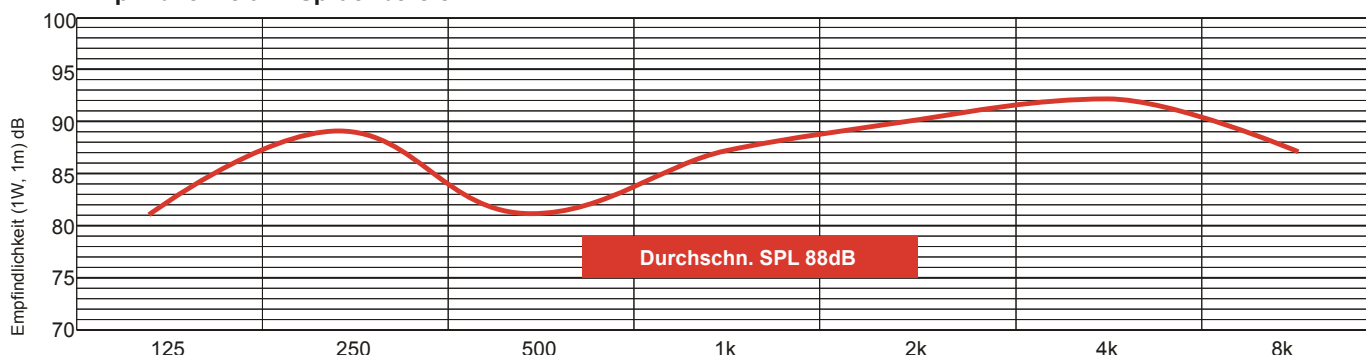
Seitenansicht  
CELL 10/BDT  
Masseinheit: mm



Übertrager-  
belegung  
CELL 10/BDTC



Empfindlichkeit im Sprachbereich



Effektiver Übertragungsbereich

Frequenz in Hz  
 >> CELL 10/BDT    120Hz - 18.000Hz  
 >> CELL 10/BDTC    120Hz - 18.000Hz



**Penton Deutschland GmbH**

Roggensteiner Strasse 15 | 82140 | Olching

T: +49(0)8142 30507050 | F: +49(0)8142 30507059 | E: SERVICE@PENTON-AUDIO.DE

[www.penton-audio.de](http://www.penton-audio.de)